

DOUBLE STÉRÉO #2

Matei Bejenaru et Yves Robuschi



Commissaires : Christelle Manfredi et Ivan Polliart | En partenariat avec l'association 2303, Reims

- _ Vernissage le jeudi 12 mars de 17h00 à 21h00
- _ Exposition du 13 mars au 10 avril 2009
Du lundi au vendredi sauf mardi de 12h30 à 17h30 et sur rdv.
- _ Conférence de Matei Bejenaru, vendredi 13 mars de 10h à 12h - Amphithéâtre
- _ Intervention de Yves Robuschi dans les collections permanentes du Musée des Beaux-Arts de Tourcoing

36 bis, la galerie de l'école
école régionale supérieure d'expression plastique
36 bis, rue des ursulines - 59200 Tourcoing – tél. : 33 (0)3.59.63.43.20 - fax : 33 (0)3.20.76.56.09
e-mail : cmanfredi@ville-tourcoing.fr – entrée libre - M° Tourcoing Centre

Association 2303
24 rue Martin Peller – 51100 Reims – tél. : 33(0)6 80 08 21 36
e-mail: contact@2303.fr

Qu'est-ce que Double Stéréo ?

Le projet **Double Stéréo** consiste en la mise en place d'un réseau d'échanges de regards sur le paysage, entre artistes de notre région et artistes d'autres régions d'Europe (dialectique local - global dans l'Europe des régions). C'est à travers les dispositifs de résidences d'artistes conjointes, d'expositions et de conférences communes, que Double Stéréo espère faire se rencontrer des œuvres et des discours qui rendent compte des perceptions des divers territoires où évoluent les hommes.

Le projet **Double Stéréo** consiste en la double rencontre non maîtrisée de deux artistes et de deux lieux. Double dédoublement, diffraction des regards, binoculaires et double aveugle.

Le projet **Double Stéréo** veut fonctionner sur le modèle du touriste. Caractérisé habituellement par une capacité de regard très superficielle, le touriste est ici considéré comme un fort catalyseur des sensibilités et de la création. Il s'agit en quelque sorte de tenter un oxymore : tourisme de profondeur. Car stéréo signifie solide. Comme dans stéréophonie, comme dans stéréotype. Double prise de risque, celle de la superficialité du tourisme, et celle de l'épaisseur de la pensée. Envisager le paysage comme domaine de la surface et de la superficialité c'est lui reconnaître son statut d'espace à creuser.

Le projet **Double Stéréo** est une création et une production de 2303, association rémoise pour la diffusion et la médiation de l'art contemporain.

Double Stéréo #2 à Tourcoing –

Matéi Bejenaru et Yves Robuschi

Pour cette deuxième édition, deux artistes ont accepté la proposition de l'association 2303 de se conformer au principe du projet Double Stéréo. Il s'agit d'**Yves Robuschi**, français vivant en région Champagne-Ardenne (lieu de Double Stéréo #1), et **Matei Bejenaru**, roumain vivant à Iasi (lieu de la future édition de Double Stéréo).

Après une résidence d'une semaine à Tourcoing, en novembre 2008, qui leur a permis la découverte de cet espace urbain, chacun des deux artistes est retourné travailler dans son atelier. Un trimestre plus tard, conformément au principe du projet Double Stéréo, l'exposition à l'ERSEP est donc celle de la rencontre directe et brute des œuvres qui ont vu le jour lors du séjour de novembre. Il s'agit de la présentation de deux singularités réagissant à un unique territoire.



Le travail de **Matei Bejenaru** s'élabore en regard des problématiques sociales et politiques que construisent les relations entre les hommes. A Tourcoing, il a visité le quartier de la Bourgogne, où il a rencontré le club de football A.S.B.T. (Association Sportive Bourgogne Tourcoing). Pour Double Stéréo #2, il présente une installation vidéo et un dispositif sonore mp3 (groupe Lashka & Baso : 59 mm) à écouter dans un casque stéréo. Football pour l'une, rap pour l'autre, ces deux pièces se répondent et proposent un constat, celui d'un artiste-touriste d'un pays de l'est rencontrant et enregistrant l'image et le son de ses hôtes.

Yves Robuschi s'intéresse à la question du regard. C'est la découverte de la rue de Nice dans cette ville du Nord si éloignée de la côte d'azur qui oriente le regard qu'il va porter sur la ville durant son séjour. Cette évocation ouvre en effet un horizon lointain, et l'amène à réaliser une pièce qui met en connexion les notions de distance, de transparence, de lumière et de vision. Son travail consiste alors à tracer ce qui se dessine au bout de cette rue (au bout de toutes les rues) de Tourcoing, pour le voyageur.

Double Stéréo #2 à Tourcoing, c'est la rencontre de deux artistes différents dont les sensibilités peuvent, l'espace d'un voyage, se compléter. Un touriste social, un touriste culturel. Un artiste du contact, un artiste de la distance.

L'exposition de leurs travaux est accompagnée d'une conférence de Matei Bénéjaru à l'amphithéâtre de l'ERSEP et d'une intervention d'Yves Robuschi dans les collections permanentes du Musée des Beaux Arts de Tourcoing.

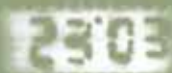
Il s'agit d'une exposition intégrée dans le projet lille3000.

Conformément au dispositif, cette deuxième exposition du projet Double Stéréo pose les bases du prochain projet Double Stéréo #3, qui est prévu en Roumanie, avec la participation d'un artiste local et d'un artiste étranger.

Contacts

Association 2303
Chargé des projets
Ivan Polliart
24 rue Martin Peller
51100 Reims.
GSM: +33(0)6 80 08 21 36
e-mail: contact@2303.fr

ERSEP de Tourcoing
Chargée des expositions
Christelle Manfredi
36,bis rue des Ursulines
59200 Tourcoing
Tél:+33(0)359634320



Matei Bejenaru

Matei Bejenaru (Roumanie) offre une approche toute particulière fortement liée à son ancrage national roumain. Il s'adapte au contexte du lieu, propice à l'action, et apporte un point de vue critique sur une situation politique et sociale donnée.

Né en 1963, Suceava, Romania Vit et travail à Iasi, Romania.

Expositions sélection depuis 2001 :

- 2001 - 49th Venice Biennial, Context Project, Romanian Pavilion, Venice.
- 2002 - "Mope 02", Performance Festival, Vasa (FI).
- "Akt 2" Performance Festival, Brno (CZ).
- 2003 - "Superbia", Dublin (Ireland).
- "Palpable Disequilibrium", LIPA Gallery Chicago.
- 2004 - "I Am Here You Are There..", GFZK Leipzig (D).
- "The Roma Show", Minoriten Gallery Graz (A), Jana Koniarka Gallery Trnava (SK), Skuc Gallery Ljubljana (SLO)
- 2005 - "Situated Self", Museum for Contemporary Art Belgrade (Serbia); Tennis Art Palace, Helsinki (FI).
- "NowHere Europe", Polo Museale Veneziano alla Misericordia, Venice (I), MNAC Bucharest (RO).
- "Motion Parade", Fotogalerie Vienna (A).
- "Just a Doubt", Manhattan Gallery Łódź (PL).
- 2006 - "Journey Against the Current – Küba", Thyssen-Bornemisza Art Contemporary, Nestroyhof, Vienna
- "Check-in Europe – Reflecting Identities in Contemporary Art", European Patent Office, München, Germany.
- "Cities from Bellow", Fondazione Teseco per l'arte, Pisa, Italia.
- 2007 - "If you find this world bad, you should see some of the others", Prague Biennial3.
- "The Irresistible Force", Tate Modern London – Level 2 Gallery.
- "Social Cooking Romania", NGBK Berlin (D).
- "Ghid de calatorie", Galeria Posibila, Bucharest (RO)
- 2008 - "Schengen", Finekost Gallery Berlin, curator: Aaron Moulton
- Taipei Biennial, Taiwan, curators: Manray Shu and Vasif Kortun



Yves Robuschi

Yves Robuschi. Ses œuvres sont des représentations de paysages, inséparables d'une recherche sur les mécanismes de la perception. Dans un dialogue incessant entre dessins, peintures et installations, il explore le corps sensoriel, et son articulation avec les moyens techniques et artistiques des enregistrements de la vision.

Né en 1971, à Nice. Vit et travaille à Troyes.



Expositions personnelles

- 2008 - Section berlinoise – Berlin, en partenariat avec Immanence, la Ville de Paris, Culture France
- 2007 - Comment je vois les choses - La galerie - Paris
- 2006 - « Dessesins Aveugles » espace Culturel du Centre IUFM, Reims.
Expositions collectives / Group shows (selection) depuis 2002
- 2007 – « La joie de vivre » CAC Passages, Troyes.
- 2005 – « Birdinvest » Médiatine - Bruxelles, Musée d'Art Moderne et d'Art Contemporain, Liège.
- 2003 - « La grande vitrine », Musée d'Art Moderne et d'Art Contemporain, Nice.
- 2002 - « 104 murs » en partenariat avec les Ecoles Nationales Supérieures des Beaux-Arts de Dijon et de Paris.

Partenaires

Partenaires :

Région Champagne Ardenne.
ERSEP de Tourcoing.
Ville de Tourcoing.
SUAC - URCA, Reims.
Ville de Reims
Institut Roumain.
Claire Fontaine

